

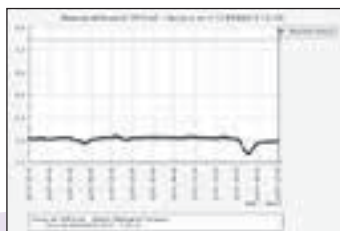
### >>> Pour en savoir plus

Sur le site internet de Tarascon :

[www.tarascon.org/tarascon-en-provence/gestion-des-risques/risques-majeurs/risque-majeur.html](http://www.tarascon.org/tarascon-en-provence/gestion-des-risques/risques-majeurs/risque-majeur.html)  
vous avez accès à de nombreuses informations sur les risques.

Vous y retrouverez l'ensemble des consignes présentées dans ce DICRIM, mais également beaucoup d'autres informations sur les dispositifs de préventions mis en place par la commune : Plan Communal de Sauvegarde, Plan Canicule, etc.

La Mairie a mis en place un dispositif vous permettant de suivre en temps réel l'évolution du Rhône. Sur le site, vous avez accès à un graphique vous indiquant le débit actuel du Rhône au niveau de Tarascon. Les relevées de ce graphique prennent toutes leurs valeurs quand ils sont mis en relation avec les tableaux des niveaux d'alerte inondation. Ces tableaux, établis par les services de la Mairie en collaboration avec les services de secours, vous indiquent les différents seuils d'alerte.



Deux tableaux d'alerte sont disponibles sur le site [www.tarascon.fr](http://www.tarascon.fr)

Le premier concerne les niveaux d'alerte principaux appliqués sur l'ensemble de la commune.

Dans le cadre du **Plan Communal de Sauvegarde**, la mairie a mis en place trois niveaux d'alerte qui sont définis en fonction du débit du Rhône\*. Les couleurs utilisées pour les différents niveaux d'alerte reprennent le code de couleur instauré par la vigilance météo de Météo France (jaune, orange puis rouge).

Niveau d'alerte	Débit (en m <sup>3</sup> /s)	Action
1	3820	Surveillance de l'évolution par un stationnaire
2	4670	Mise en place de la cellule de crise restreinte. Armement de la surveillance pour les lieux sensibles. Préparation du message d'alerte à la population.
3	7630	Mise en place de la cellule de crise élargie. Déploiement de la surveillance des lieux sensibles. Armement des procédures d'évacuations.

\*D'autres facteurs, indépendants du débit du Rhône, peuvent avoir un impact sur le niveau d'alerte, comme le ruissellement de plaine ou le débordement du Vigueirat.

Les différents secteurs de la commune de Tarascon ne présentent pas la même "sensibilité" face au risque inondation. C'est pourquoi, les débits servant aux seuils d'alerte sont adaptés pour chacun des trois secteurs comme indiqué dans le tableau ci-dessous.

Niveau d'alerte	SECTEUR 1 Les Ségonnaux et le camping Tartarin		SECTEUR 2 Centre-ville et plaine		SECTEUR 3 Le secteur Nord	
	Débit (en m <sup>3</sup> /s)	Action	Débit (en m <sup>3</sup> /s)	Action	Débit (en m <sup>3</sup> /s)	Action
1	3820	Un agent stationnaire surveille la situation et suit son évolution	3820	Un agent stationnaire surveille la situation et suit son évolution	3820	Un agent stationnaire surveille la situation et suit son évolution
2	4670	Fermeture des martelières et des passages sous voie. Message d'alerte à la population.	6000	Message d'alerte à la population. Préparation à la surveillance des ouvrages.	8000	Message d'alerte à la population. Préparation à la surveillance des ouvrages.
	6150	Evacuation préventive du secteur	7500	Mise en place de la surveillance diurne des ouvrages.	9800	Mise en place de la surveillance diurne des ouvrages.
3	7630	Surveillance accrue 24h/24 des ouvrages	9000	Surveillance accrue 24h/24 des ouvrages	10050	Surveillance accrue 24h/24 des ouvrages.
	8300	Inondation du secteur			10050	Début du déversement sur la plaine Nord

En vous reportant à la carte de ces secteurs, vous pouvez déterminer quels sont les seuils qui s'appliquent à l'endroit où vous habitez.

